

団員のみなさま
専用のご案内

保険内容を無料で確認！

ご相談無料
オンライン相談
もできます◎

あなたの生命保険、 確認✓してみませんか？

現在のご加入内容がわかるものをご用意いただくと、スムーズにご相談いただけます。

こんなことで 悩んで いませんか？



家計を見直したい



現在の加入内容が
合っているか確認したい



将来のお金の準備に
ついて考えたい



皆さまのニーズやお悩みについて
ライフカウンセラー がお答えします！



木村 優吾 (きむら ゆうご)

SOMPOひまわり生命保険株式会社
東京第二LCオフィス

大学卒業後、介護職としてデイサービス等で約7年間勤務。
2020年10月、父の大病をきっかけにSOMPOひまわり生命へ入社
現在は金融のプロとして、官公庁や一部上場企業など、様々な企
業でのセミナー講師を勤める他、個人のお客様からのご相談を中
心として、これまで延べ1700名以上の方のお金に関するご相談を
サポート。人生100年時代のお金の考え方を分かりやすく丁寧
にお伝えいたします。

ご相談の
↓ お申込 ↓

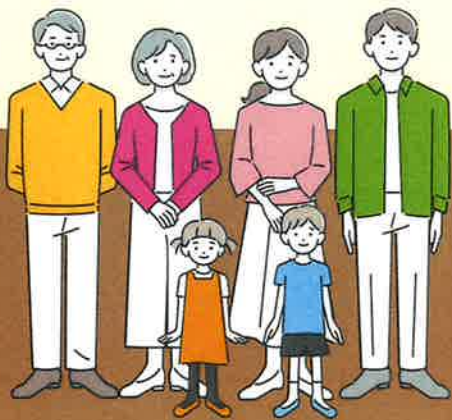


ライフカウンセラーとは？

生命保険を軸として、金融、経済な
どの幅広い知識を持つ精鋭の営業社
員です。お客さまをとりまく環境、
お客さまの年齢、家族構成、将来設
計等を把握し、様々な観点からアド
バイスさせていただきます。

生命保険無料相談サービスは弊社と業務提携を行っているSOMPOひまわり生命保険のライフカウンセラーが行います。生命保険の見直し等のご相談を承った場合は、SOMPOひまわり生命社のライフカウンセラーと共同で保険募集のご案内を差し上げることであります。

詳しい内容は裏面をご覧ください



私たちの将来には、**たくさんのイベント**があります！

家計を見直して 賢く未来に備えましょう！

毎月の生活資金



日々のおだやかな生活も、健康や経済的な基盤があればこそ。食費・水道光熱費・税金・保険料など、支出はさまざまです。万一の際、残されたご家族にはどのような生活を送って欲しいと思いますか？

住宅資金



住みなれた街、住みたい街。社宅や賃貸、持ち家など、お住まいに関する考え方やご希望は人それぞれです。将来のお住まいや万一の際のご家族のお住まいについてあなたのお考えをお聞かせください。

生活立て直し資金



一家の大黒柱を失ったとき、遺されたご家族の生活には大きな変化がもたらされるかも知れません。例えば、転居やお子様の転校、遺族年金を受け取るまでの生活費など、ご遺族の生活が安定するまでを援助するための準備が必要です。

教育資金



お子様の将来のために、教育は欠かすことはできません。進学だけでなく、塾やお稽古事など、かかる費用もさまざまです。お子様の将来の夢をあなたはご存知ですか？

相続対策資金



あなたの遺された財産はどなたにお渡ししますか？相続には相続税の納税資金や円満な遺産分割協議など、課題もさまざまです。次の世代のためにできることを一緒に考えてみませんか？

長期療養(医療)・介護資金



病気やケガで入院した場合の治療費や退院後の在宅医療費、また介護を受ける場合の介護費など。収入の減少やローンの返済などのさまざまな支出があるときに、備えがあれば安心して治療に専念することができます。

ご相談までの流れ



STEP 1
ご相談のお申込み



STEP 2
日程調整



STEP 3
ご相談
オンライン相談もOK♪



企業様の事業保障もご相談承ります！！

生命保険のことなら民団の新韓商工にご連絡ください

お問い合わせ先

新韓商工とひまわり生命は業務提携をおこなっております

株式会社新韓商工

TEL:043-238-4366

または各支部へご連絡ください

※表面の二次元バーコードからお申込可能です

SOMPOひまわり生命保険株式会社

東京第二LCオフィス 木村 優吾
〒163-6023 東京都新宿区西新宿6-8-1

住友不動産新宿オークタワー23階
携帯:080-4375-8948 電話:050-2016-8673

【使用期限2027.12.31】 【LC-939-26-0068】

民団 千葉県本部 団員およびご家族の皆さま

今、できる事からはじめよう! おうちでできるセルフ・ヘルスケア

ご存知ですか? “自宅”でできる がんリスク検査

★池上 彰と林 修が学ぶ「日本の最新医療の今」で取上げられました



だ液によるがんリスク検査 SalivaChecker®

サリバテック社が、Web直販で通常26,400円で提供の検査を
特別価格 **12,100円** (税込) で受検できます

サリバチェッカー おすすめの理由

一度に複数のがんリスクが分かる!



自分も家族も安心

早期発見ができれば治療の負担も少なく、家族も安心です。



痛くない

数滴のだ液を採取するだけなので、体に負担をかけません。



確かな臨床研究

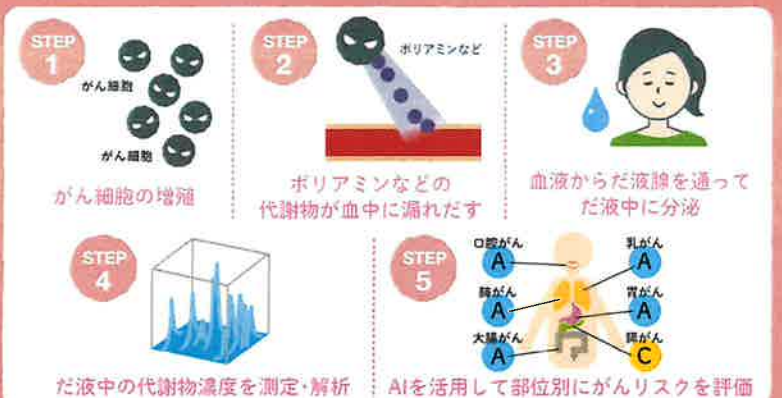
検査技術の基礎となった研究は、多くの論文が国際的な学術誌に掲載されています。



どうしてだ液でがんのリスクが分かるの?

がん細胞からしみ出す 代謝物がだ液に表れるからです。

だ液は「身体の鏡」といわれ、血液や尿と同じように健康状態の指標となる多くの情報を含みます。だ液中の成分の大部分は血液由来のため、がん細胞からしみ出す代謝物は血管を通り、だ液中にしみ出します。サリバチェッカーは、最新の測定装置を用いてこれらの物質を分析・解析します。



サリバチェッカーは、慶應義塾大学先端生命科学研究所での研究成果をもとに開発された新しい検査です。検査のしくみやリスク評価方法については、サリバテックのホームページに詳しく掲載しています。

Check! →



検査の流れ



だ液の採取手順は
動画でも確認できます!



01 検査の申込み

お申込方法・注意事項をご確認の上、お申込みください。

02 検査キットが自宅に届く



お申込み後キットが届きます。送付物に漏れがないか、確認します。

03 だ液を少量とって送る



だ液を採取します。採取時間は、2~5分程度です。採取後、キットのキャップを締め、保存袋・封筒に入れて送ります。

04 分析・検査

だ液中のがん特有の代謝物質の濃度を分析することで、がんのリスクを調べます。



05 検査結果

だ液が検査所に到着してから約1ヶ月以内に検査結果を郵送します。



06 検査を受けた後は

適宜、かかりつけ医またはサリバテック提携の医療機関に相談されることをお勧めします。



サリバテックWeb直販で26,400円(税込)で提供の検査を
特別価格の**12,100円**(税込)で受検できます

一生のうち『2人にひとり』は何らかのがんにかかる時代と言われていますが、「早期発見」することで、がんのリスク(治療や金銭的負担)を減らすことができます。

<申込概要>

対象者: 民団 千葉県地方本部 団員およびご家族の皆さま

申込URL: <https://www.salivachecker.com/?campaigncd=MINDAN-CHIBA2025>

ここからのお申込みで
特別価格が適用されます!

SalivaCheckerオンライン相談サービスや医師による
オンライン健康相談サービス(有料)等アフターフォローも充実。
※詳細は、お手元に届く結果レポートをご確認ください。

お申込みは
こちら



「MYひまわり」 の登録について

本検査は、SOMPOひまわり生命の紹介により、割安な価格で利用提供しています。
申込画面で、同社運用のマイページ「MYひまわり」への登録をお勧めしていますので、ご希望でしたらチェックください。
(「MYひまわり」については、画面内のリンクページを参照下さい)

登録希望者へは、申込の1~2週間後に入力されたメールアドレスに登録完了の案内が送られます。初回ログイン時のパスワードは「Password」です。(ログイン後に変更ください。)
※メールアドレスが申込画面に正しく入力されていない場合は、登録されませんので、ご了承ください。

<注意事項>

- 本検査は遺伝的検査のように将来的な罹患リスクを調べるものではなく、**今現在、がん罹患している可能性を調べる検査**です。また本検査により得られる情報は医師の診断に代わるものではありません。
- 実施前日から食事制限などの事前注意事項がございます。
- 本検査結果(リスクの高/低)を問わず、身体に何らかの自覚症状がある場合は、速やかに医療機関を受診ください。
- 採取キット提出期限は、キット到着から**3か月**です。

<検査キット開発元/検査・測定機関> **SalivaTech** 株式会社サリバテック 住所/山形県鶴岡市覚岸寺宇水上246番地2

【商品トラブル、不具合の場合】検査キットに瑕疵がある場合、弊社負担で交換を承ります。また、お客様都合による返品はお受けできません。

【その他の注意事項】 ●海外発送は行っていません。●一部離島はサービス対象外となります。●時間指定はできません。●弊社より発送前に限り、検査のキャンセルが可能です。サリバテックのホームページよりご連絡ください。●宅配ボックス完備のマンション・アパートにお住まいの際には、宅配ボックスにお届けさせて頂く場合がございます。予めご了承ください。

【お問合せ】

